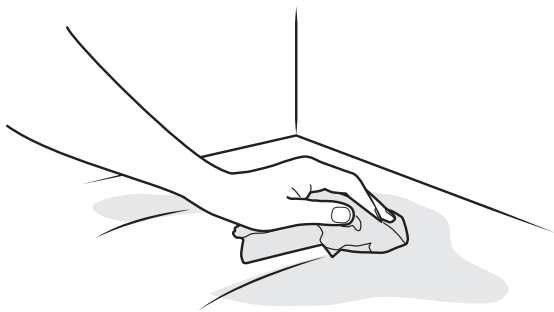
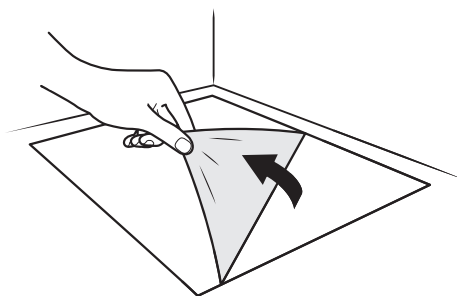


- 1** Oczyszczyć powierzchnię podłogi w miejscu gdzie chcesz przykleić matę. (należy odtłuścić i osuszyć)

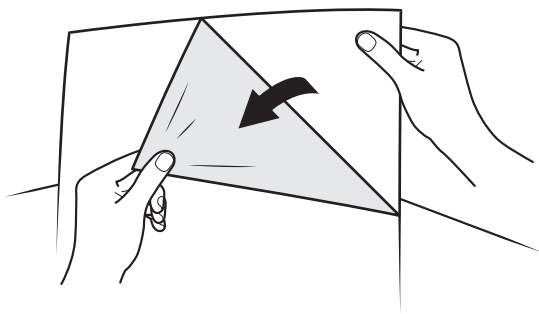


- 5** Ściągnij wierzchnią warstwę ochronną.

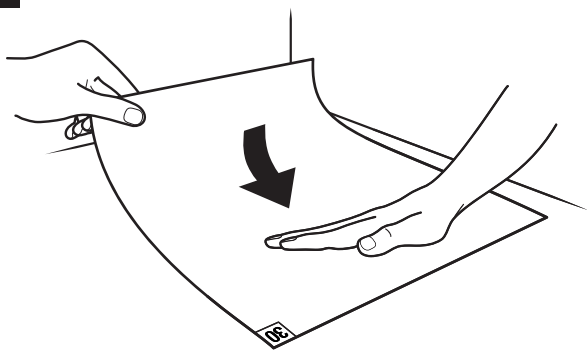


- i** Gdy tylko mata straci swoje lepkie właściwości, ściągnij kolejną warstwę

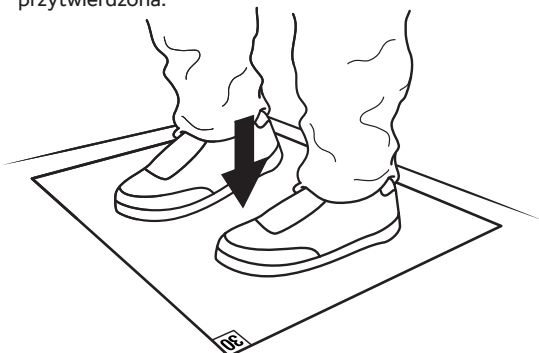
- 2** Ściągnij spodnią warstwę ochronną.



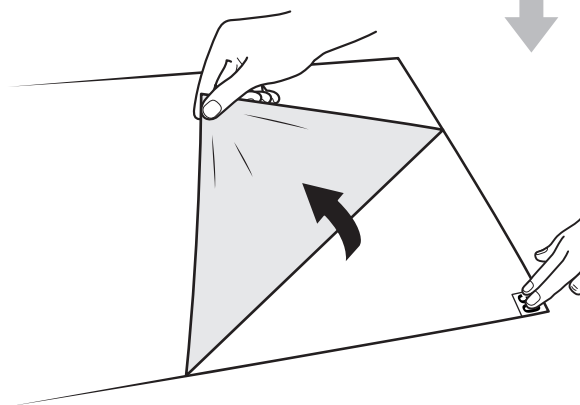
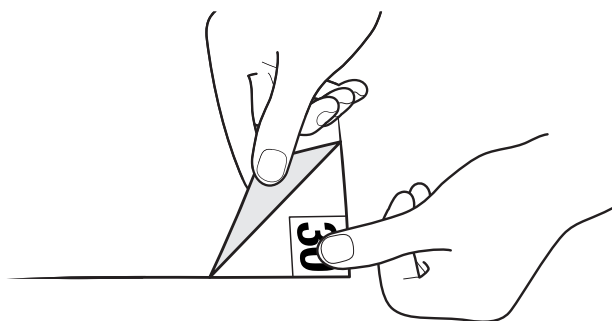
- 3** Przytrzymując jedną ręką za jeden koniec maty, stopniowo przyklejaj matę drugą dłonią.



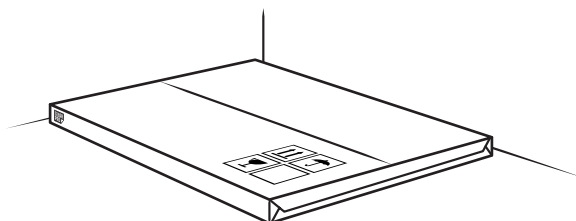
- 4** Stań na macie kilkakrotnie by upewnić się, że jest ona dobrze przytwierdzona.



Instrukcja ściągania poszczególnych warstw



Zalecane przechowywanie



Przechowuj maty na płasko jak na obrazku powyżej.